

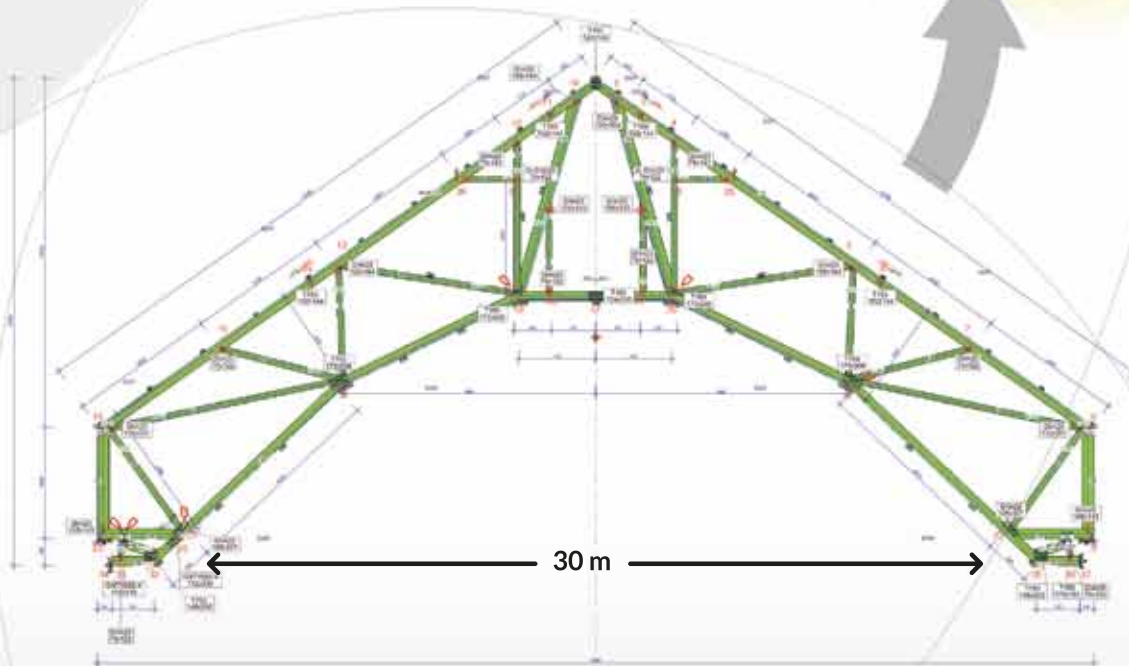
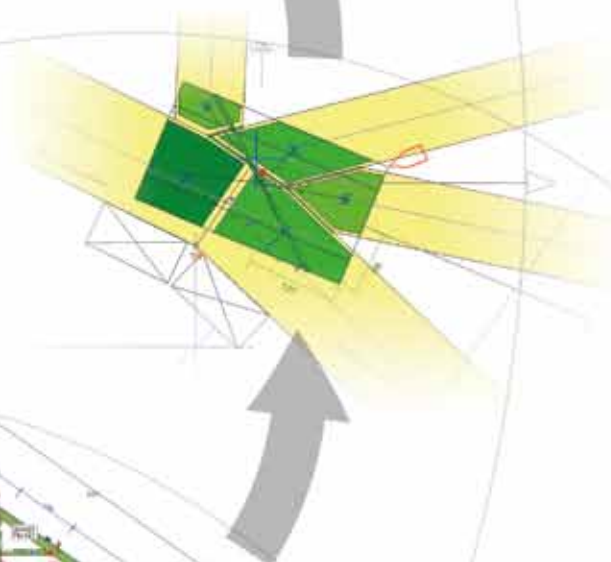
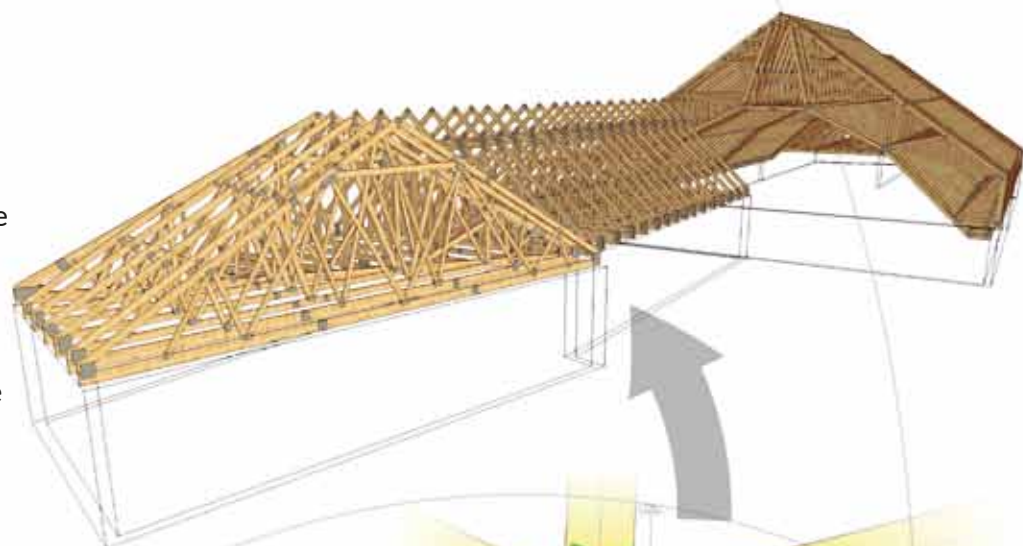
PROGRAMY DO PROJEKTOWANIA DREWNIANYCH KONSTRUKCJI DACHOWYCH

TRUSSCON PROJEKT 2D

- + obiekty rolnicze i ujeżdżalnie
- + hale magazynowe i przemysłowe
- + hotele, szkoły, sklepy
- + dachy łukowe, mansardowe
- + budownictwo mieszkaniowe

ROOFCON PROJEKT 3D

Bezpłatne doradztwo
i darmowe szkolenia
z obsługi na terenie
całej Polski



PŁYTKA KOLCZASTA

NOWOCZESNY ŁĄCZNIK DLA KONSTRUKCJI DREWNIANYCH

Powszechną tendencją na placach budów świata jest zmniejszanie zakresu prac wykonywanych na obiekcie poprzez stosowanie komponentów przygotowanych fabrycznie. To zjawisko dotyczy też konstrukcji dachowych z litego drewna. Elementy wykonywane pod dachem, na przeznaczonych do tego maszynach są dostarczane na plac budowy, gdzie są szybko składane w całą konstrukcję.

Aby móc wykonywać przemysłowo konstrukcje drewniane niezbędne są odpowiednie technologie. Jedną z najczęściej stosowanych opiera się na zastosowaniu nowoczesnego łącznika – płytki kolczastej. Jest to blacha stalowa z wytłoczonymi z jednej strony kolcami. Po wprasowaniu z obu stron tego łącznika w dołożone do siebie elementy tarcicy tworzy mocne, stabilne połączenie o przewidywalnych parametrach. Takie łączenie płytkami dokonuje się na specjalistycznych prasach o nacisku do 70 ton.



Oprogramowanie „Trusscon Projekt 2D” i „Roofcon Projekt 3D”

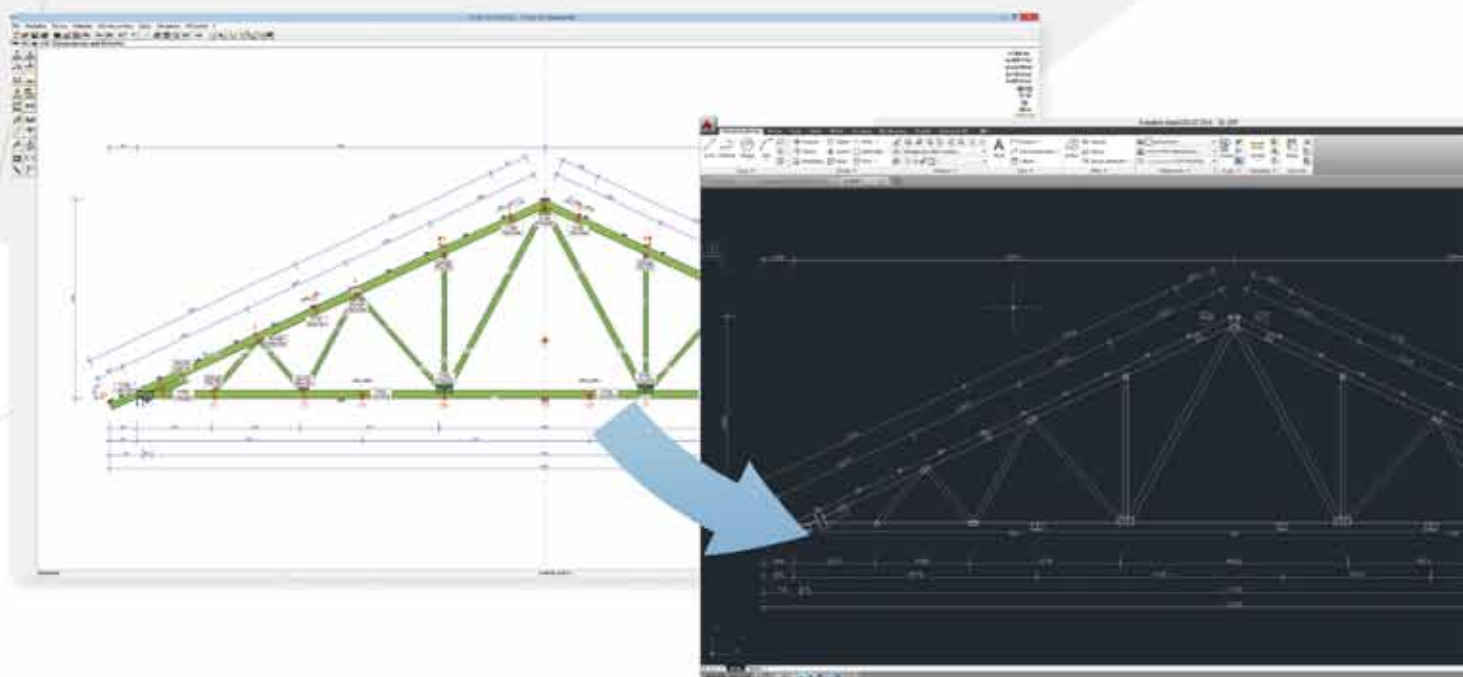
Mitek Industries to światowy koncern z siedzibą w USA specjalizujący się w technologii płytek kolczastych. Firma nie tylko dostarcza łączniki i maszyny, lecz także i specjalistyczne oprogramowanie. W Polsce już ponad 1000 konstruktorów pracuje na programie licencji Mitek Industries. W oparciu o wykonane na nim projekty w ciągu ostatnich 20 lat powstały tysiące konstrukcji dachowych - na supermarkety, kurniki, hotele, domy weselne, budynki mieszkalne, hale magazynowe, wiaty, ujeżdżalnie koni, budynki produkcyjne i biurowe itd.

TRUSSCON PROJEKT 2D

TrussCon Projekt jest kompleksowym dwuwymiarowym programem dla projektantów, służącym do analizy statycznej i wymiarowania drewnianych wiązarów łączonych płytkami kolczastymi.

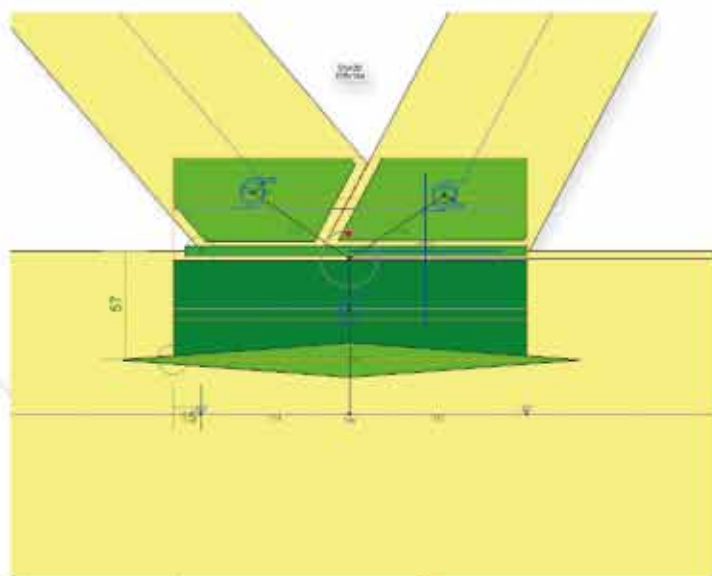
Współpraca z innymi programami

„TrussCon Projekt 2D” pozwala na zaprojektowanie wiązara o dowolnej geometrii oraz eksport gotowego rysunku do formatu DXF wraz z łącznikami oraz liniami wymiarowymi. Projektant ma możliwość importu przekroju w formacie DXF i szybkiego dopasowania wiązara do kształtu dachu.



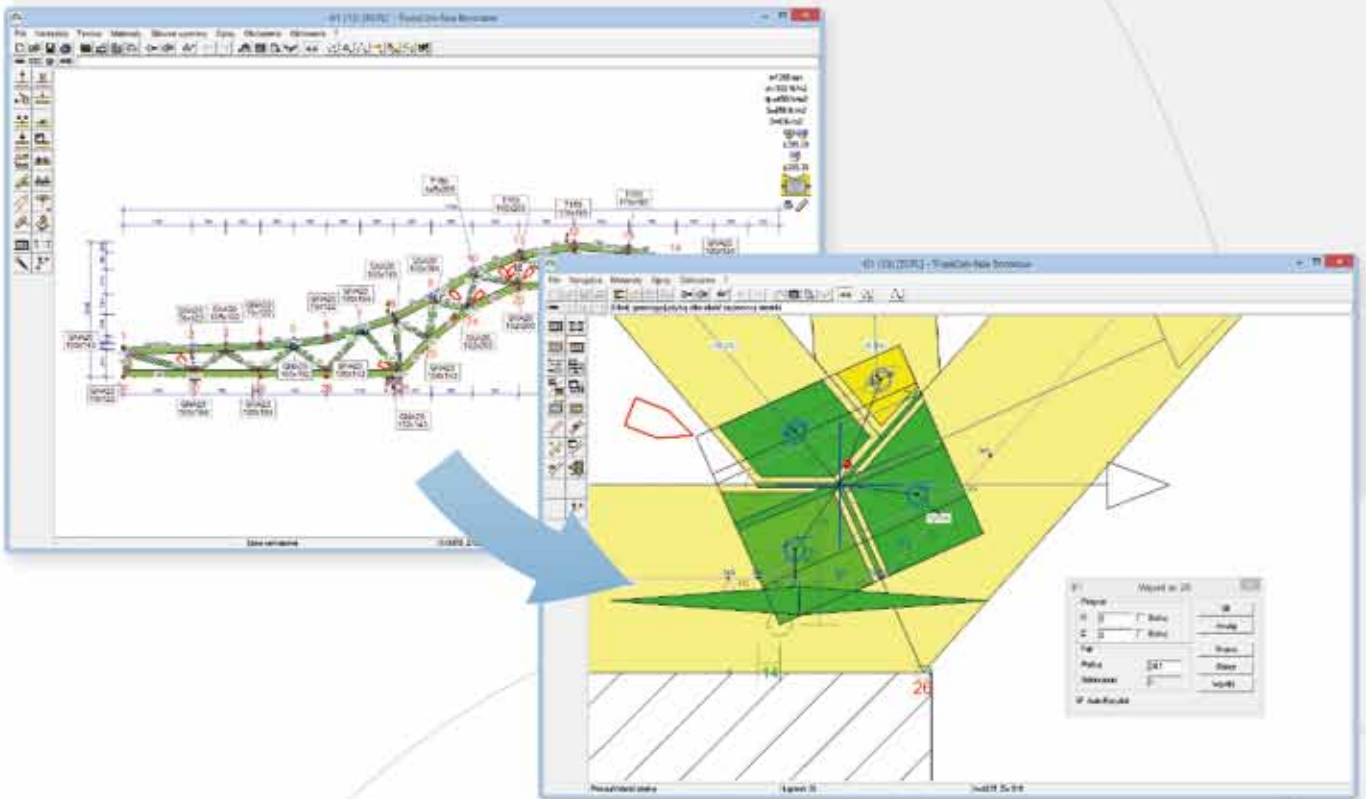
Projektowanie według Eurokodów

Wszystkie elementy wiązara i połączenia są obliczane według Eurokod 5 z polskimi załącznikami. Do wymiarowania elementów drewnianych oraz łączników oprogramowanie wykorzystuje zaawansowany model statyczny zgodnym z wytycznymi ww. norm.



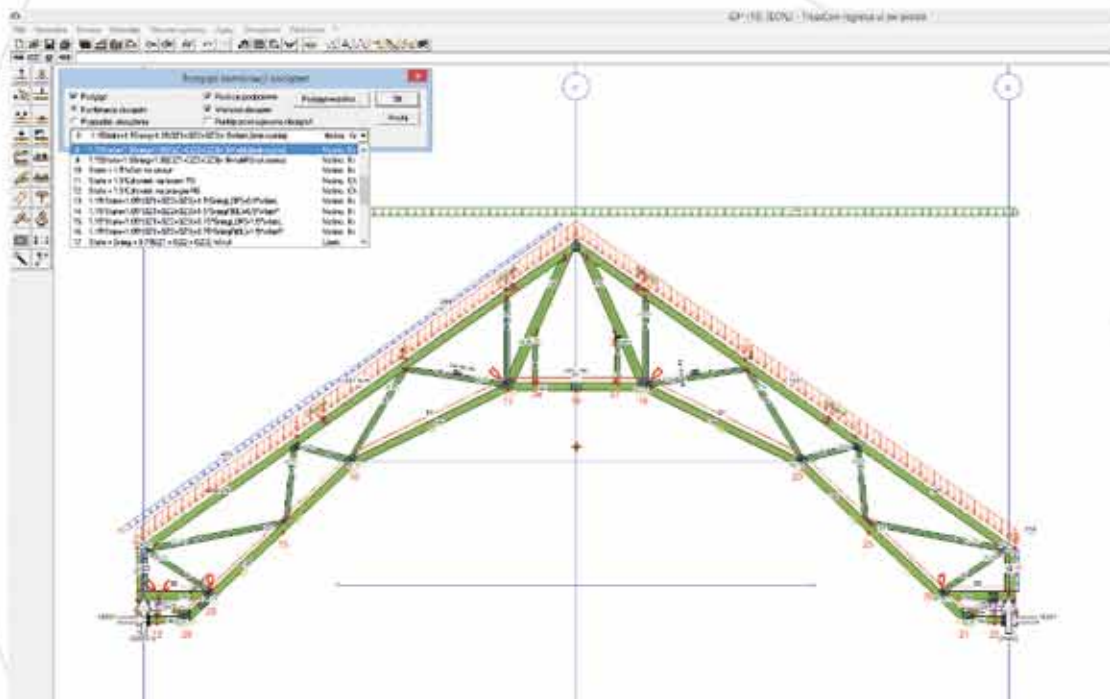
Szybkie i łatwe projektowanie konstrukcji dachowych

Program w kilka sekund dobiera przekrój tarcicy oraz płytkę kolczastą w każdym węźle, pozwalając jednocześnie na zmianę jej położenia oraz obrót.



Proste zadawanie obciążeń

Zadawanie obciążeń jest znacznie uproszczone. Po wprowadzeniu wartości charakterystycznych program uwzględni współczynniki bezpieczeństwa, oblicza współczynniki kształtu dachu oraz tworzy kombinacje obciążeń.



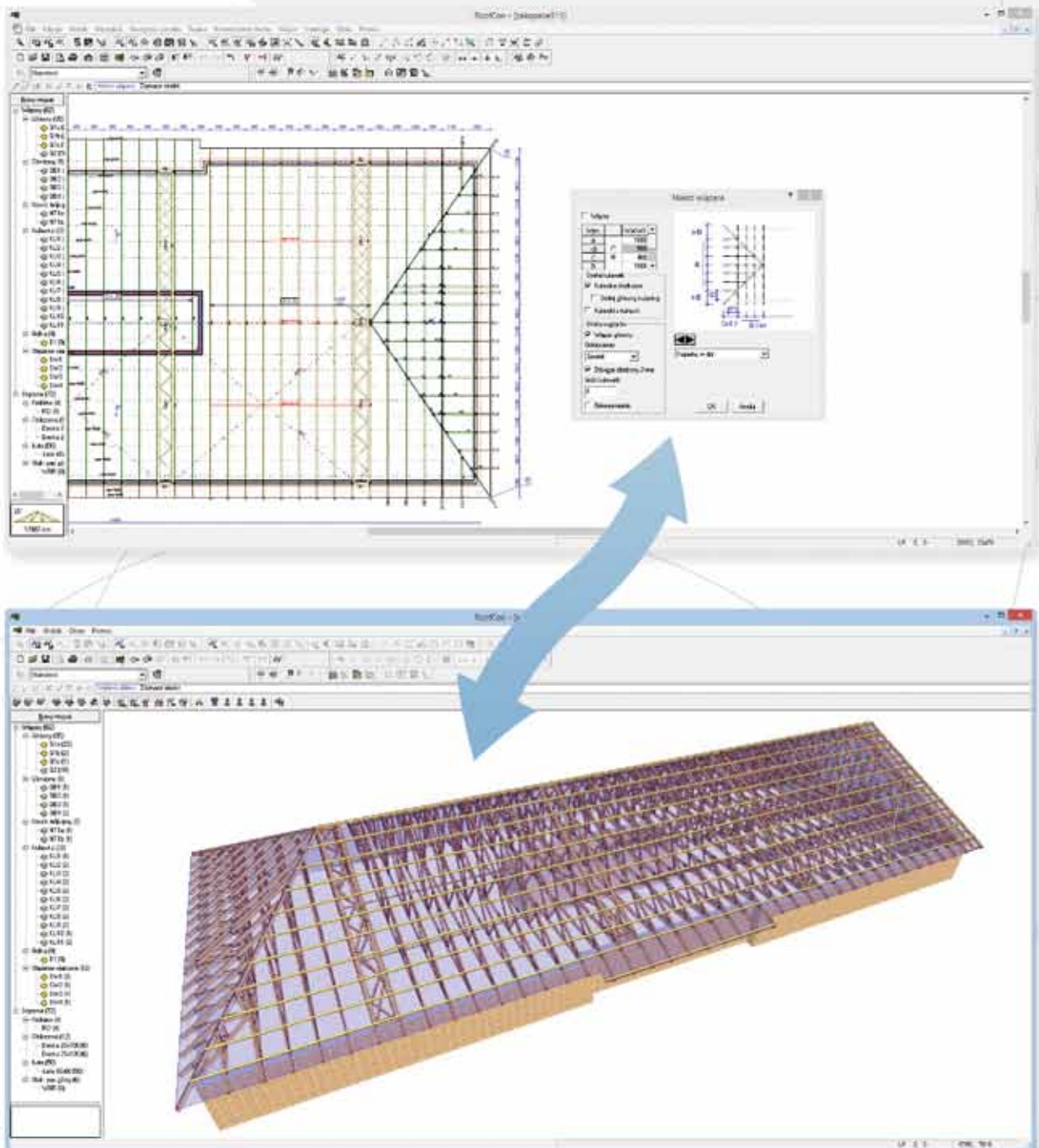
ROOFCON PROJEKT 3D

RoofCon Projekt jest trójwymiarowym programem dla projektantów, który pozwala na zaprojektowanie i obliczenie dowolnej konstrukcji z wiązarów łączonych płytkami kolczastymi.

Każdy licencjobiorca „RoofCon Projekt 3D” otrzymuje automatycznie zintegrowany program „TrussCon Projekt 2D”.

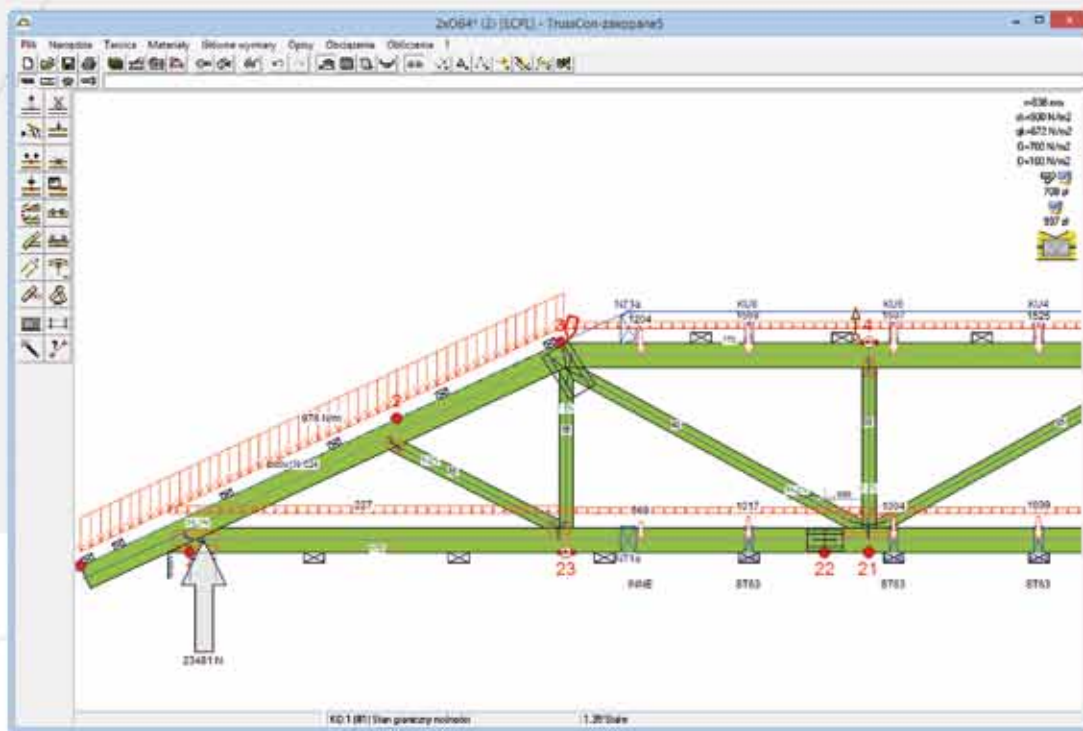
Projektowanie konstrukcji dachowych w kilka sekund

Program RoofCon 3D, dzięki rozbudowanej bazie gotowych rozwiązań, pozwala na szybkie rysowanie ścian, kominów i powierzchni dachowych. Następnie automatycznie rozmieszcza wiązary na rzucie obiektu i dobiera ich kształt i generuje samodzielnie schemat statyczny.



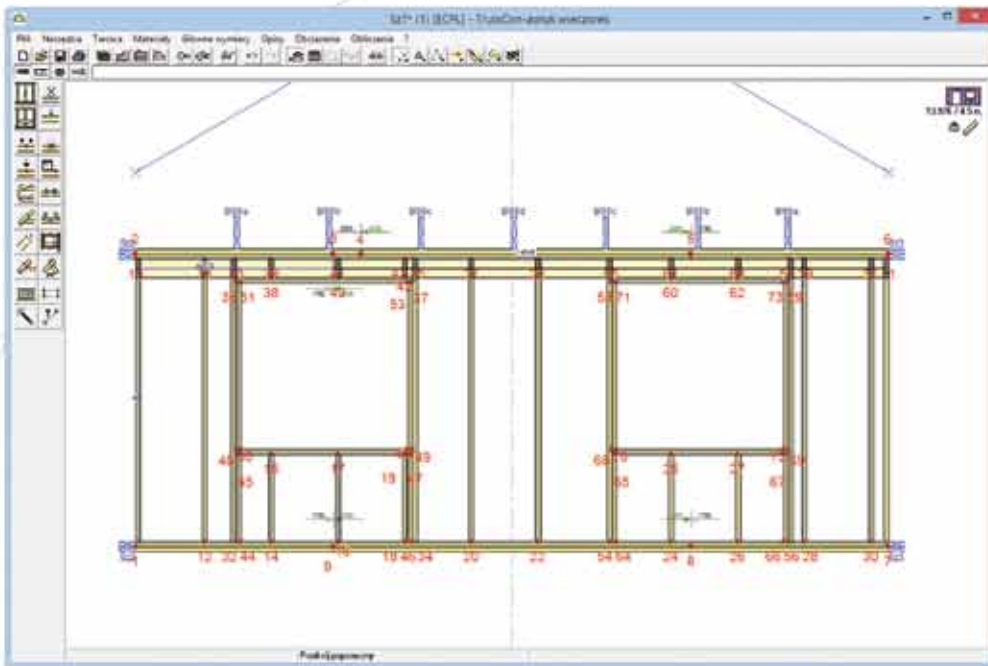
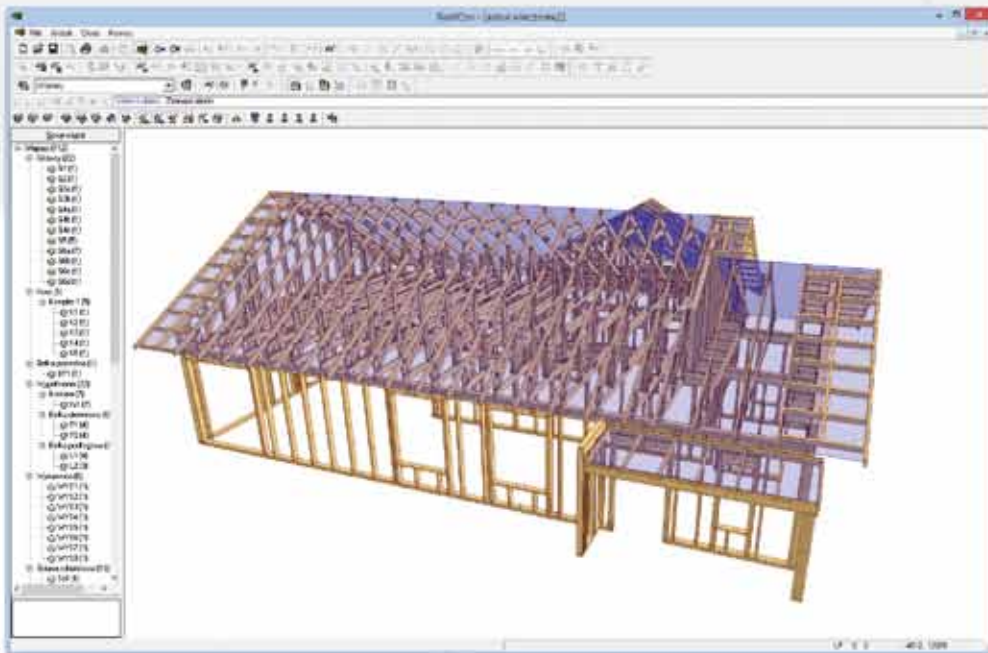
Analiza dachu, jako całości a nie jako zestawu pojedynczych elementów

Program uwzględnia współpracę między wiązarami. Analizuje przekazywanie reakcji (sił skupionych) w miejscach połączeń wiązarów. Reakcje te są obliczane dla każdej kombinacji obciążeń.



Moduł do ścian szkieletowych

Korzystając z programu konstruktor ma możliwość skonstruowania ścian szkieletowych.



Moduł do belek stropowych

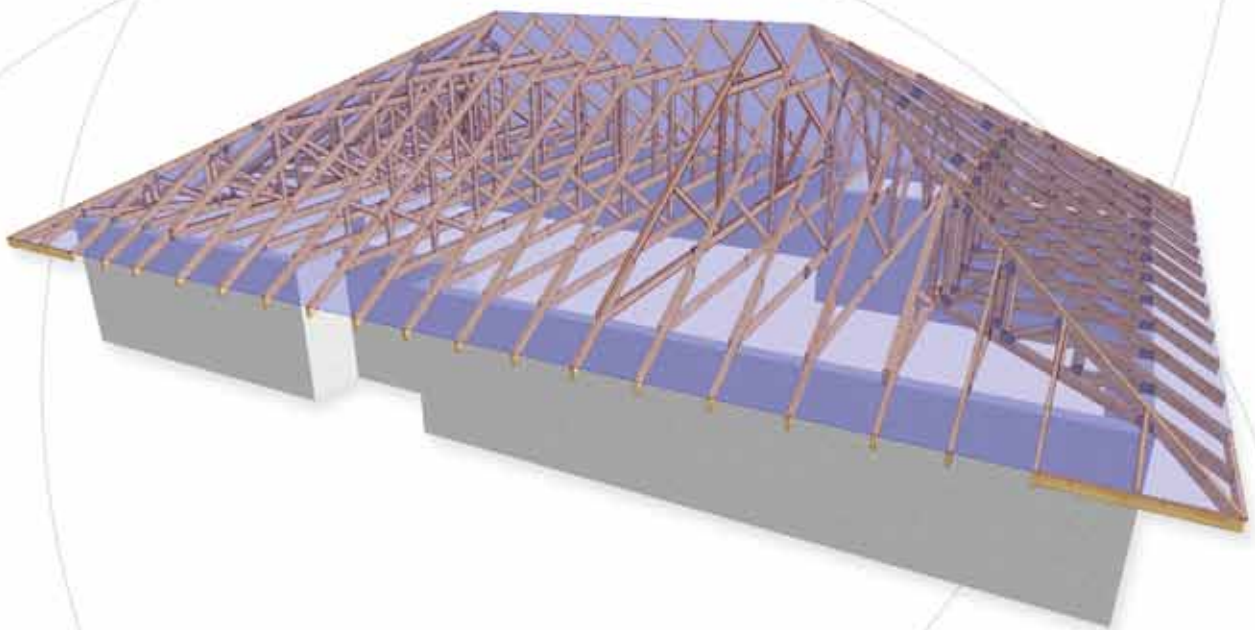
Częścią programu „RoofCon Projekt 3D” jest moduł do projektowania belek stropowych ze stalowymi krzyżulcami „posi-joists”.

Amfiteatr w Boronowie

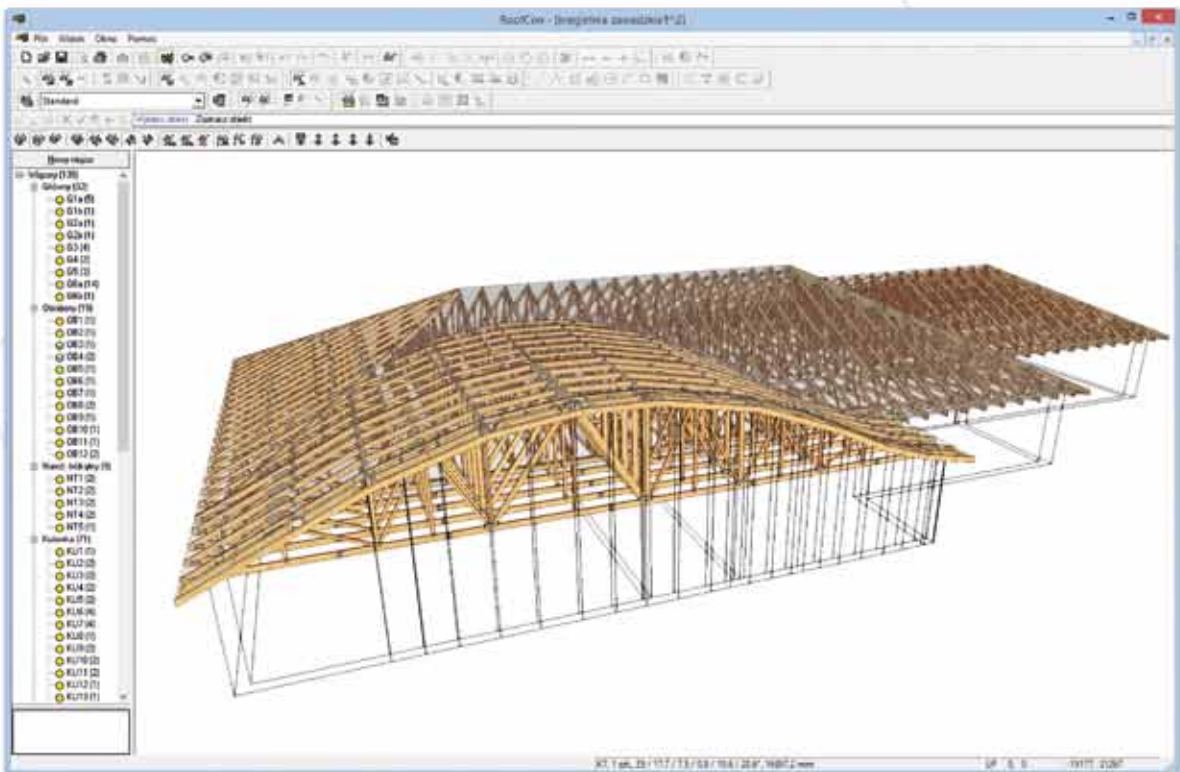
Program RoofCon 3D, dzięki rozbudowanej bazie gotowych rozwiązań, pozwala na szybkie rysowanie ścian, kominów i powierzchni dachowych. Następnie automatycznie rozmieszcza więzary na rzucie obiektu i dobiera ich kształt i generuje samodzielnie schemat statyczny.



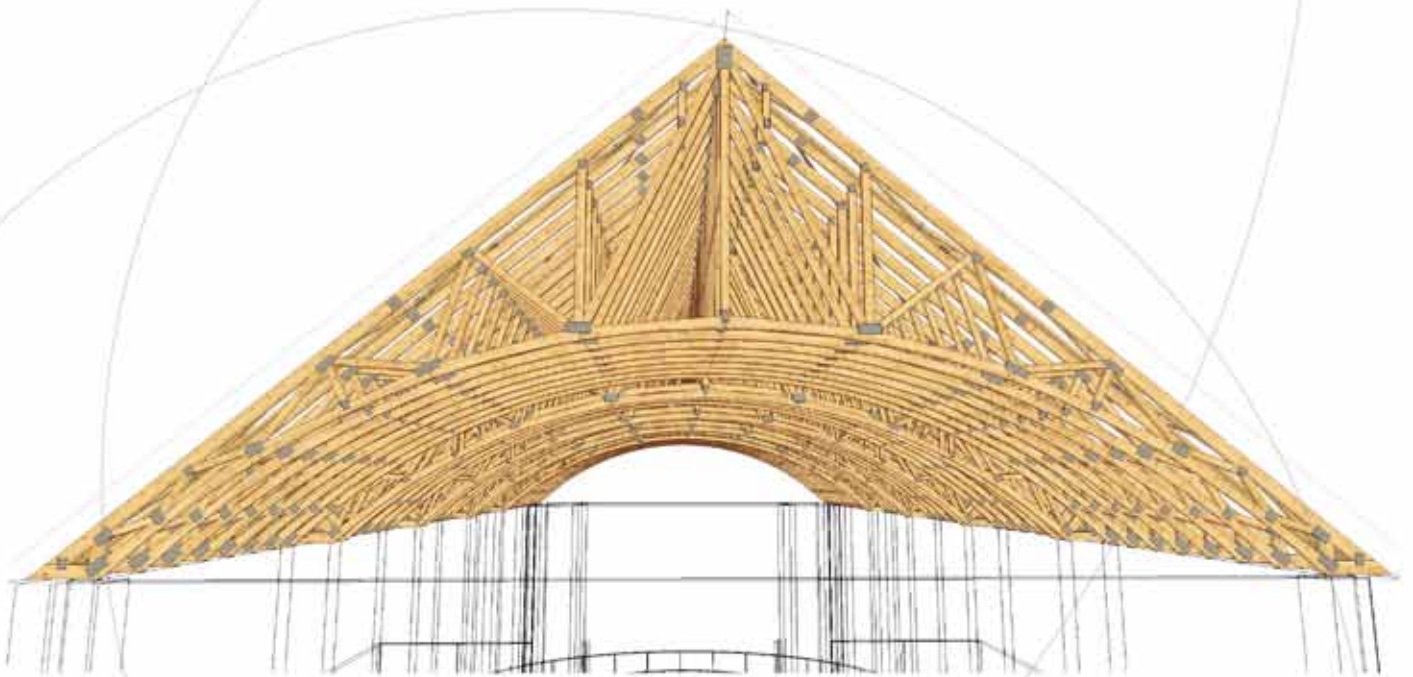
Dom parterowy k. Gdańska



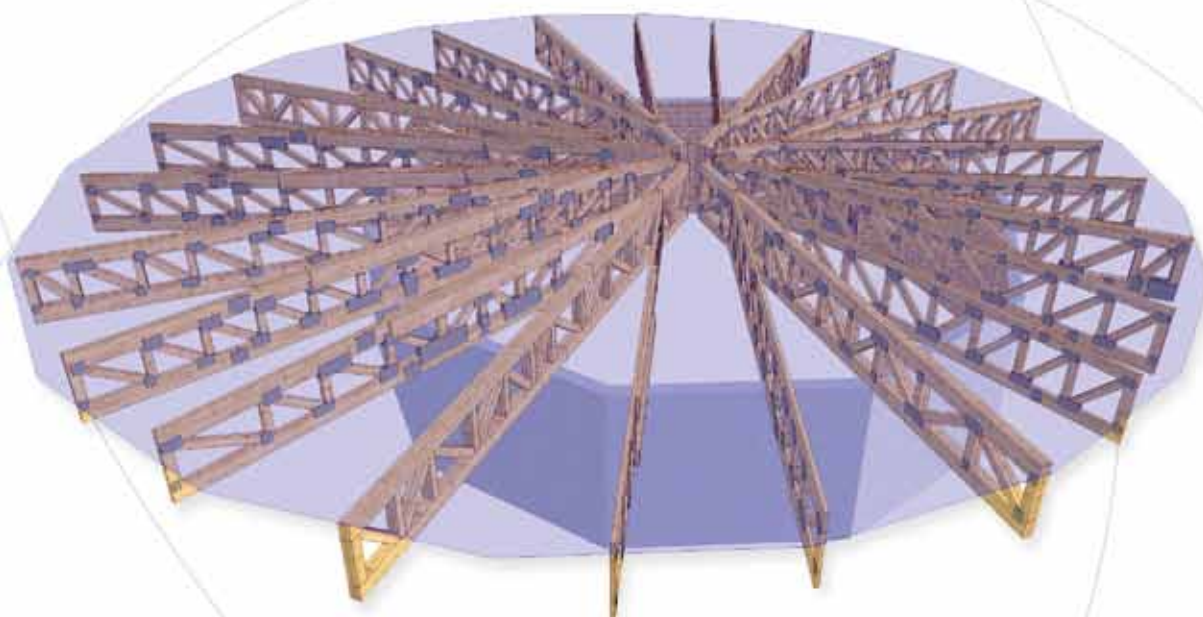
Kręgielnia w Zawadzkiem



Kościół w Bolesławcu



Kręgielnia w Kiosk kibca k. stadionu piłkarskiego we Wrocławiu



Mitek Industries Polska

ul. Poznańska 29K, 59-220 Legnica
tel. 76 862 89 88
biuro@mittek.pl



www.plytkikolczaste.pl